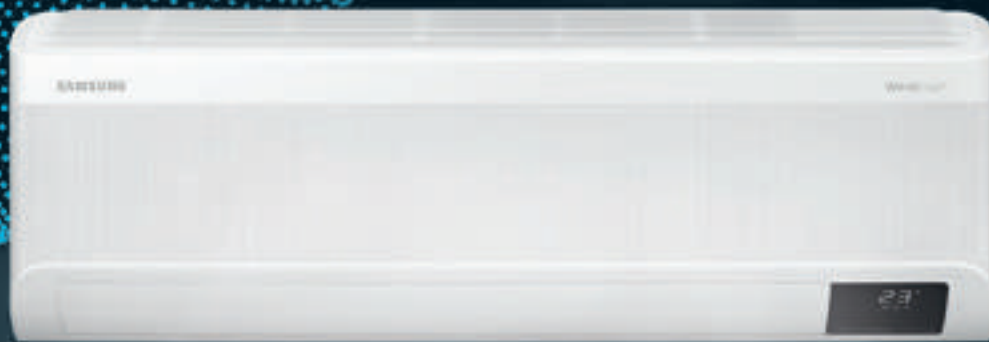


**SAMSUNG**  
Climate Solutions



**Odnajdź swój komfort.**  
Stwórz środowisko idealne dla siebie.

[samsung.com/windfree](https://samsung.com/windfree)

**WindFree™ Avant**

# WindFree™ Avant

Seria Samsung WindFree™ zapewnia komfortowe chłodzenie bez zimnych przeciągów. Zapewnia inteligentny komfort klimatyczny wewnątrz dzięki inteligentnym sterownikom, które dostosowują się do Twoich osobistych preferencji, automatycznie utrzymując optymalne warunki.



## Chłodzenie WindFree™

Technologia WindFree™ poprawia komfort w pomieszczeniach dzięki tysiącom mikrootworów, przez które powietrze jest rozprowadzane równomiernie bez nieprzyjemnych zimnych podmuchów. W trybie WindFree™ powietrze jest rozpraszane delikatnie i cicho, dzięki czemu tworzy „powietrze nieruchome”, które zapewnia pełen komfort w dzień i w nocy.



## Inteligentna obsługa

AI Auto Comfort<sup>2</sup> wprowadza użytkownika w inteligentny sposób życia. Analizuje warunki panujące w pomieszczeniu i schematy użytkownika<sup>3</sup>, a następnie automatycznie dostosowuje temperaturę. Temperaturę można również zmieniać zdalnie za pomocą aplikacji SmartThings<sup>2</sup>. Wystarczy jedno dotknięcie, aby włączyć lub wyłączyć urządzenie, wybrać tryb chłodzenia, zaplanować jego działanie lub monitorować pobór mocy klimatyzatora.



## Czynnik chłodniczy R32

Klimatyzator WindFree™ Avant firmy Samsung korzysta z czynnika chłodniczego R32. Czynniki chłodnicze R32 wykazują niższy potencjał tworzenia efektu cieplarnianego (GWP) niż w przypadku konwencjonalnego czynnika chłodniczego R410A, więc jest bardziej ekologiczny<sup>4</sup>. Urządzenia firmy Samsung z gam Single Split (RAC), Multi Split (FJM) i Commercial Split (CAC) z mocami maks. 14 kW wykorzystują czynnik chłodniczy R32.

<sup>1</sup> ASHRAE (American Society of Heating, Refrigeration, and Air-Conditioning Engineers) definiuje „powietrze nieruchome” jako prądy powietrzne o prędkościach poniżej 0,15 m/s, w których nie występują chłodne przeciągi.

<sup>2</sup> Wymagane jest połączenie Wi-Fi i konto w aplikacji Samsung SmartThings. Wymaga systemu iOS 10.0 lub nowszego bądź Android 5.0 lub nowszego.

<sup>3</sup> Przechowuje dane i preferencje użytkownika oraz schematy użytkownika w celu zaproponowania najbardziej użytecznych opcji.

<sup>4</sup> Klimatyzatory z czynnikiem chłodniczym R32 mają potencjał tworzenia efektu cieplarnianego (GWP) o wartości 675, co jest znacznie niższym wynikiem niż GWP dla R410A (2088).



### Krok 1

Panel przedni otwiera się, a tryb szybkiego chłodzenia natychmiast schładza całe pomieszczenie.



### Krok 2

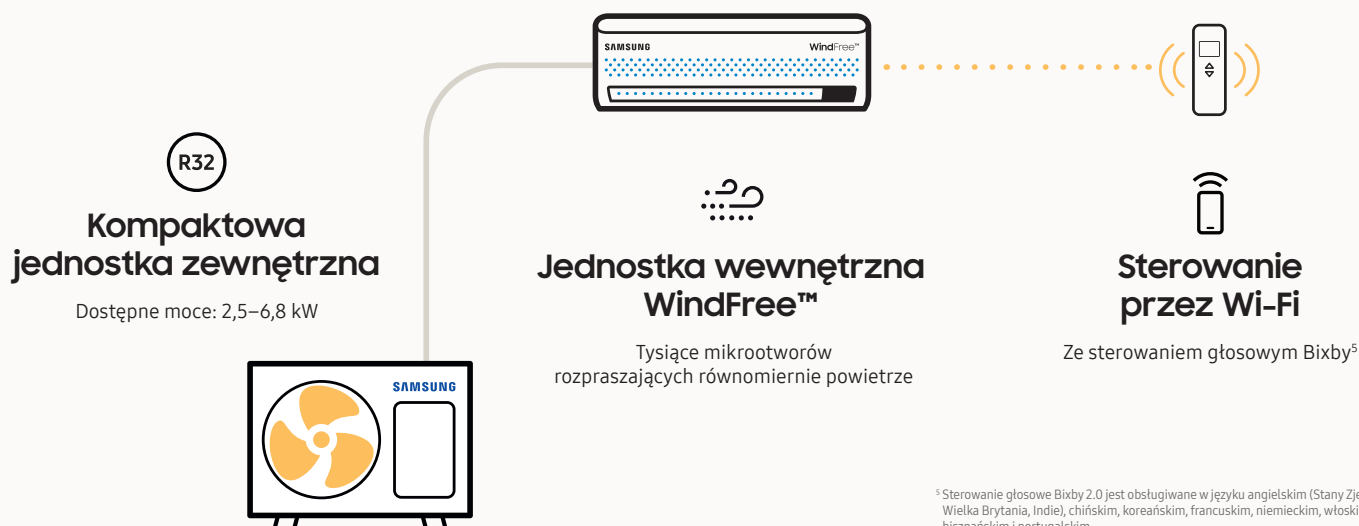
Temperatura zadana zostaje osiągnięta w trybie szybkiego chłodzenia, a panel przedni się zamyka.



### Krok 3

Tryb WindFree™ rozprowadza powietrze równomiernie za pomocą tysięcy mikrootworów.

## Unikatowe rozwiązanie Samsung



<sup>5</sup> Sterowanie głosowe Bixby 2.0 jest obsługiwane w języku angielskim (Stany Zjednoczone, Wielka Brytania, Indie), chińskim, koreańskim, francuskim, niemieckim, włoskim, hiszpańskim i portugalskim.



## Filtr Tri-Care

Filtr Tri-Care<sup>1</sup> utrzymuje powietrze w bardziej czystym stanie i podtrzymuje parametry działania wymiennika ciepła. Trzy warstwy obejmują filtr o dużej gęstości, który zbiera określone duże cząstki domowego kurzu, włókna i sierść. Ponadto wyposażony jest w filtr z powłoką zeolitową, która może pomóc w wychwytywaniu drobnego pyłu, ułatwiając zredukowanie określonych rodzajów bakterii i alergenów w powietrzu<sup>2</sup>.



## AI Auto Comfort

AI Auto Comfort<sup>1</sup> wprowadza użytkownika w inteligentny sposób życia. Aby życie było bardziej efektywne, analizuje warunki panujące w pomieszczeniu i schematy użytkownika<sup>2</sup>.

W zależności od preferencji użytkownika i temperatury na zewnątrz automatycznie dostosowuje temperaturę w celu optymalizacji warunków klimatycznych w pomieszczeniu, gwarantując tym samym pełny nieustający komfort.

<sup>1</sup> AI = sztuczna inteligencja. Wymagane jest połączenie Wi-Fi i konto w aplikacji Samsung SmartThings. <sup>2</sup> Przechowuje dane i preferencje użytkownika oraz schematy użytkownika w celu zaproponowania najbardziej użytecznych opcji.



## Sterowanie głosowe

Obsługa sterowania głosowego za pomocą Bixby 2.0<sup>1</sup>. Użytkownik może w prosty sposób wydawać urządzeniu polecenia, uzyskując optymalne warunki w pomieszczeniu<sup>1</sup>. Aby włączyć tę funkcję, wymagane jest połączenie Wi-Fi i konto w aplikacji Samsung SmartThings<sup>2</sup>. Funkcja jest ponadto kompatybilna z Google Assistant i Amazon Alexa<sup>3</sup>.

<sup>1</sup> Aktualnie sterowanie głosowe jest dostępne w języku angielskim (USA, Wielka Brytania, Indie), chińskim, koreańskim, francuskim, niemieckim, włoskim, hiszpańskim i portugalskim.

<sup>2</sup> Wymaga systemu iOS 10.0 lub nowszego bądź Android 5.0 lub nowszego.

<sup>3</sup> Lista obsługiwanych poleceń znajduje się na stronie internetowej Amazon Alexa i Google Assistant.



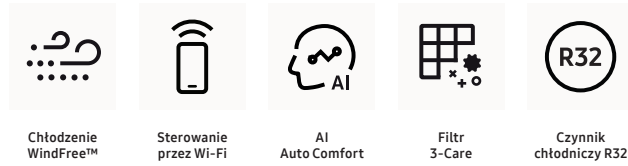






# Specyfikacje

## WindFree™ Avant



Jednostka wewnętrzna			AR09TXEAAWKNEU	AR12TXEAAWKNEU	AR18TXEAAWKNEU	AR24TXEAAWKNEU
Jednostka zewnętrzna			AR09TXEAAWKXEU	AR12TXEAAWKXEU	AR18TXEAAWKXEU	AR24TXEAAWKXEU
<b>Moc</b>						
Moc	Chłodzenie (nominalne)	kW	2,5	3,5	5,0	6,5
	Chłodzenie (min.–maks.)	kW	1,0–3,4	1,0–4,0	1,6–6,7	1,4–7,6
	Ogrzewanie przy +7°C	kW	3,2	4,0	6,0	7,4
	Ogrzewanie (min.–maks.)	kW	0,72–5,00	0,74–5,50	1,30–8,00	1,20–9,70
	Ogrzewanie przy –5°C	kW	3,62	3,59	5,07	6,04
	Ogrzewanie przy –10°C	kW	3,37	3,33	4,70	5,65
	Ogrzewanie przy –15°C	kW	3,12	3,07	4,63	5,60
<b>Wydajność</b>						
Efektywność energetyczna w trybie chłodzenia	SEER <sup>1</sup>	W/W	7,9/ <b>A++</b>	7,3/ <b>A++</b>	6,8/ <b>A++</b>	6,4/ <b>A++</b>
	Zużycie energii	kWh/a	111	168	257	355
	Pdesignc	kW	2,5	3,5	5,0	6,5
	EER	W/W	4,39	3,76	3,60	3,33
Efektywność energetyczna w trybie ogrzewania	SCOP <sup>1</sup>	W/W	4,6/ <b>A++</b>	4,6/ <b>A++</b>	4,1/ <b>A+</b>	4,0/ <b>A+</b>
	Zużycie energii	kWh/a	670	730	1298	1435
	Pdesignh (średni)	kW	2,2	2,4	3,8	4,1
	COP <sup>1</sup>	W/W	4,21	3,74	3,53	3,15
Usuwanie wilgoci		l/godz.	1,0	1,5	2,0	2,5
Maksymalny przepływ powietrza (chłodzenie)	Jednostka wewnętrzna	m <sup>3</sup> /min	9,5	10,5	15,7	17,6
	Jednostka zewnętrzna	m <sup>3</sup> /min	45,0	45,0	50,0	50,0
Moc akustyczna	Jednostka wewnętrzna (chłodzenie)	dB(A)	57	57	58	62
	Jednostka zewnętrzna (chłodzenie)	dB(A)	62	62	65	68
Ciśnienie akustyczne	Jednostka wewnętrzna – tryb wys./cichy	dB(A)	38/16	40/16	41/25	45/26
	Jednostka zewnętrzna – tryb wys.	dB(A)	45	46	51	54
Zakres temperatury pracy	Chłodzenie	°C	–10–46	–10–46	–10–46	–10–46
	Ogrzewanie	°C	–15–24	–15–24	–15–24	–15–24
<b>Dane elektryczne</b>						
Źródło zasilania		ø, V, Hz	1ø, 220–240 V, 50 Hz	1ø, 220–240 V, 50 Hz	1ø, 220–240 V, 50 Hz	1ø, 220–240 V, 50 Hz
Typ sprężarki	Jednostka zewnętrzna	Typ	Rotacyjna BLDC	Rotacyjna BLDC	Rotacyjna BLDC	Rotacyjna BLDC
Pobór mocy	Chłodzenie	W	570	930	1390	1950
	Ogrzewanie	W	760	1070	1700	2350
Prąd roboczy	Chłodzenie	A	3,4	4,5	6,4	8,8
	Ogrzewanie	A	3,7	5,1	7,8	10,5
<b>Wymiary</b>						
Wymiary netto (szer. × wys. × gł.)	Jednostka wewnętrzna	mm	889 × 299 × 215	889 × 299 × 215	1055 × 299 × 215	1055 × 299 × 215
	Jednostka zewnętrzna	mm	790 × 548 × 285	790 × 548 × 285	880 × 638 × 310	880 × 638 × 310
Waga netto	Jednostka wewnętrzna	kg	9,9	9,9	12,2	12,5
	Jednostka zewnętrzna	kg	29,9	29,9	39,7	43,7
<b>Czynnik chłodniczy</b>						
Czynnik chłodniczy	Typ		R32 (zawiera fluorowane gazy cieplarniane. GWP = 675)			
	Napnienie (do 5 m)	kg	0,94	0,94	1,30	1,30
	Napnienie fabryczne wyrażone jako ekwiwalent CO <sub>2</sub> w tonach	tCO <sub>2</sub> e	0,63	0,63	0,88	0,88
	Uzupełnianie czynnika chłodniczego	g/m	10	10	15	15
Połączenia rur	Rura cieczowa	ø, mm (cal)	6,35 (1/4)	6,35 (1/4)	6,35 (1/4)	6,35 (1/4)
	Rura gazowa	ø, mm (cal)	9,52 (3/8)	9,52 (3/8)	12,7 (1/2)	15,88 (5/8)
Długość rury	Min./Maks. (jedn. zew. do jedn. wew.)	m	3/15	3/15	3/30	3/30
Wysokość rury	Maks.	m	8	8	15	15
Połączenia rur	Rura odprowadzająca skropliny	ø, mm	ø16,3, 550 mm	ø16,3, 550 mm	ø16,3, 550 mm	ø16,3, 550 mm

<sup>1</sup> Przedstawione etykiety energetyczne są zgodne z klasyfikacją etykiet UE nr 626/2011 (grupa LOT10) 2019 w skali od D do A+++.

Jednostka wewnętrzna		AR09TXEAAWKNEU	AR12TXEAAWKNEU	AR18TXEAAWKNEU	AR24TXEAAWKNEU
Jednostka zewnętrzna		AR09TXEAAWKXEU	AR12TXEAAWKXEU	AR18TXEAAWKXEU	AR24TXEAAWKXEU
<b>Funkcje</b>					
Przepływ powietrza	Chłodzenie WindFree™	●	●	●	●
	Sterowanie kierunkiem przepływu (w górę/w dół)	Automatycznie	Automatycznie	Automatycznie	Automatycznie
	Sterowanie kierunkiem przepływu (w lewo/w prawo)	Automatycznie	Automatycznie	Automatycznie	Automatycznie
	Automatyczna prędkość wentylatora	●	●	●	●
Oczyszczanie powietrza	Filtr Tri-Care	●	●	●	●
	Filtr Easy Plus	●	●	●	●
	Automatyczne czyszczenie (samoczynne czyszczenie)	●	●	●	●
Tryb roboczy	AI Auto Comfort z Wi-Fi i MDS (bezpośredni/pośredni)	-	-	-	-
	AI Auto Comfort z Wi-Fi	●	●	●	●
	Tryb automatyczny (bez Wi-Fi)	-	-	-	-
	Szybkie chłodzenie	●	●	●	●
	Good Sleep	●	●	●	●
	Eco	●	●	●	●
	Osuszenie	●	●	●	●
	Wentylator	●	●	●	●
	Cichy	●	●	●	●
Inne funkcje	Samsung SmartThings	●	●	●	●
	MDS (Czujnik ruchu)	-	-	-	-
	Wyświetlacz temperatury wewnętrznej	●	●	●	●
	Wyświetlacz wł./wyt.	Wyświetlacz 88	●	●	●
	Sygnal dźwiękowy wł./wyt.	●	●	●	●
	Automatyczna zmiana	●	●	●	●
	Automatyczny restart	●	●	●	●

#### Akcesoria



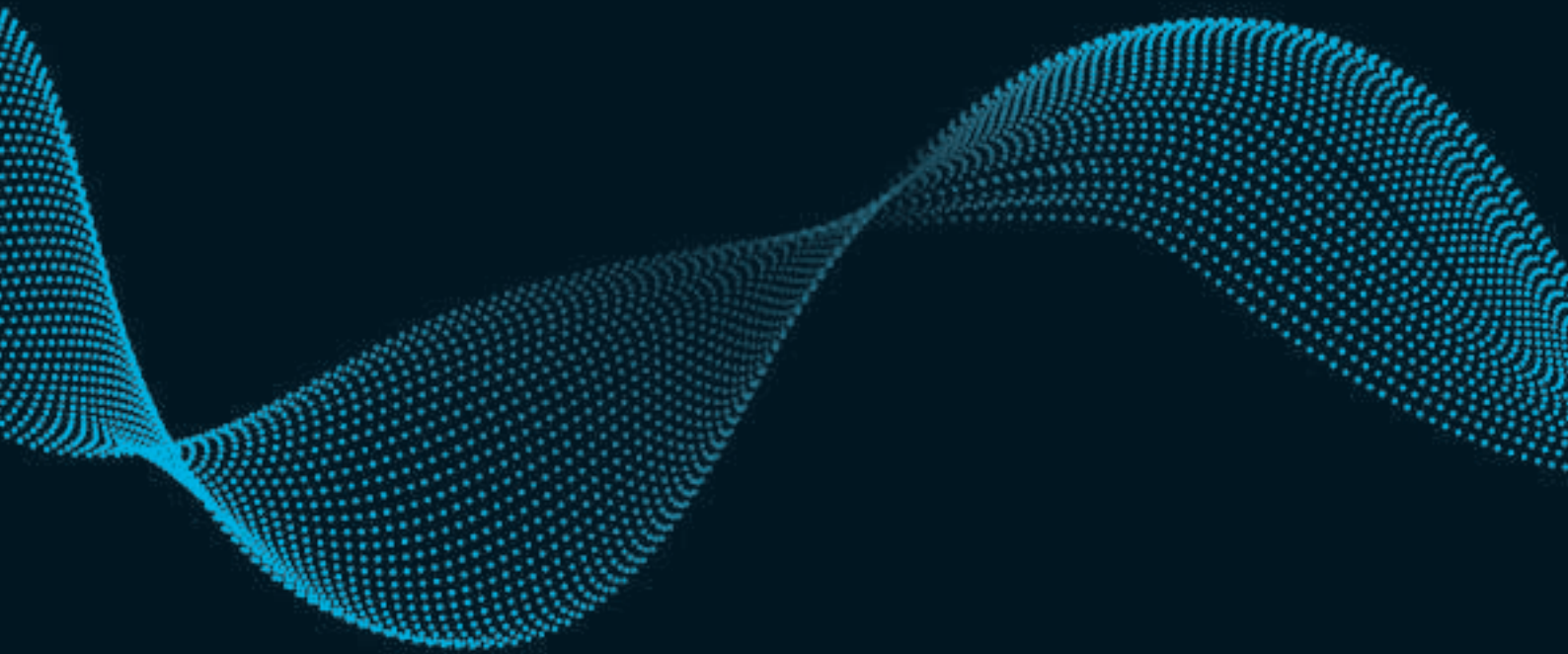
Bezprzewodowy sterownik zdalny (w zestawie)	Zaawansowany sterownik przewodowy <sup>2</sup>	Sterownik uproszczony <sup>2</sup>	Sterownik dotykowy <sup>2</sup>
	MWR-WG00JN/MWR-WG00KN	MWR-SH00N	MWR-SH11N

<sup>2</sup> Interfejs MIM-A00N jest wymagany do podłączenia przewodowych sterowników zdalnych.



# SAMSUNG

## Climate Solutions



Dowiedz się więcej o rozwiązaniach firmy Samsung z zakresu klimatyzacji na stronie internetowej:  
[www.samsung.com/climate](http://www.samsung.com/climate)

Copyright © 2023 Samsung Electronics Air Conditioner Europe B.V. Wszelkie prawa zastrzeżone. Samsung jest zastrzeżonym znakiem towarowym firmy Samsung Electronics Co., Ltd. Specyfikacje i projekty mogą ulec zmianie bez uprzedzenia oraz zawierać informacje wstępne.

Wagi i wymiary niemetryczne są wartościami przybliżonymi. Wszystkie dane zostały uznane za poprawne w momencie tworzenia. Samsung nie ponosi odpowiedzialności za błędy lub pominięcia. Niektóre obrazy mogą być zmieniane cyfrowo. Wszystkie marki, produkty, nazwy usług i logotypy są znakami towarowymi i/lub zarejestrowanymi znakami towarowymi ich właścicieli i są niniejszym uznane i zatwierdzone.



Samsung Electronics Co., Ltd. uczestniczy w programie certyfikacji Eurovent (ECP) dla klimatyzatorów (AC), zmiennego przepływu czynnika chłodniczego (VRF) i pompy grzewczej z zestawami cieczy chłodzącej (LCP-HP). Kontrola ciągłego obowiązywania certyfikatu: [www.eurovent-certification.com](http://www.eurovent-certification.com)

**Samsung Electronics Air Conditioner Europe B.V.**  
Evert van de Beekstraat 310, 1118 CX Schiphol  
P.O. Box 75810, 1118 ZZ Schiphol  
+31 (0)8 81 41 61 00  
Holandia