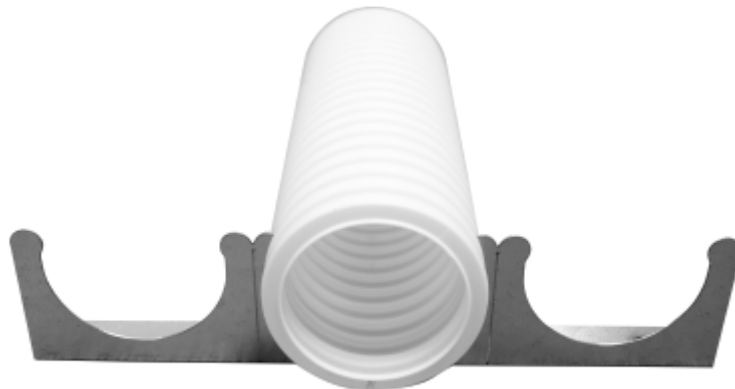
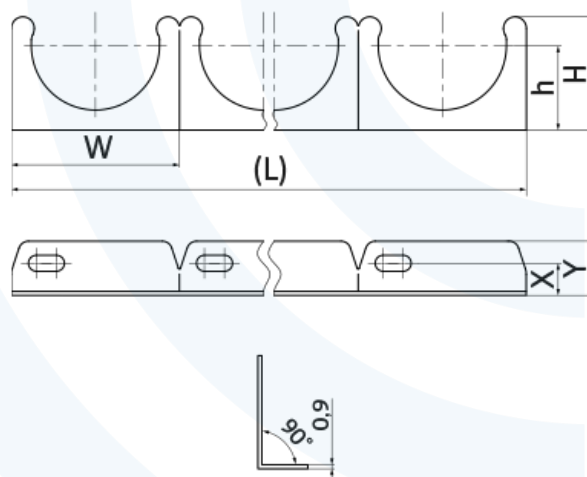
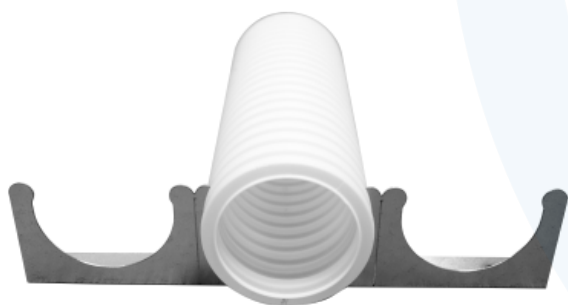


**DIRECT
VENT**



Mocowanie przewodu rozdzielacza MPR

- karta katalogowa



Opis produktu:

Materiał:

- stal ocynkowana.

Charakterystyka produktu:

- umożliwia przymocowanie elastycznego przewodu wentylacyjnego do ściany lub stropu;
- na maks. 8 przewodów (z możliwością rozłączenia w dowolny sposób).

Wymiary

øD [mm]	h [mm]	H [mm]	X [mm]	Y [mm]	W [mm]	L [mm]
75	42	57	16	27	84	672
90	50	65	25	36	99	792